

STRAFLEX®

 LEHENGOMAK, S. A.

CON CUBO DESMONTABLE

*

Elasticidad torsional

*

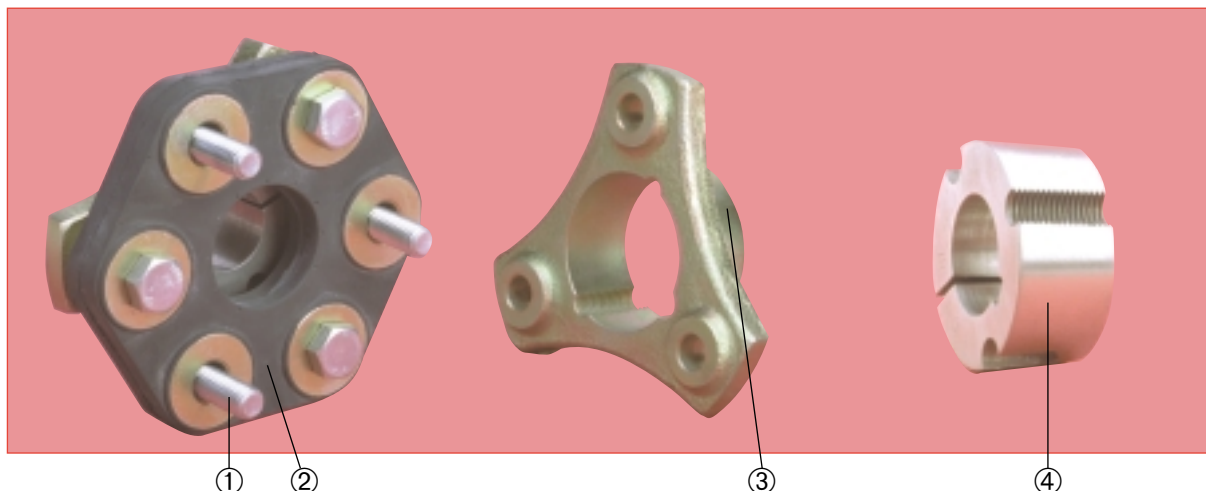
Elasticidad radial

**

Elasticidad axial

**

Elasticidad cónica



DESCRIPCIÓN

- Elemento elástico :
 - ① Bobinas metálicas conectadas entre sí mediante ovillos de hilo de rayón.
 - ② Caucho natural que proporciona al conjunto ①, una forma hexagonal.
- Manguito :
 - ③ Acero forjado especialmente acabado para recibir el cubo desmontable.
 - ④ Cubo desmontable universal (no suministrado por PAULSTRA).

FUNCIONAMIENTO

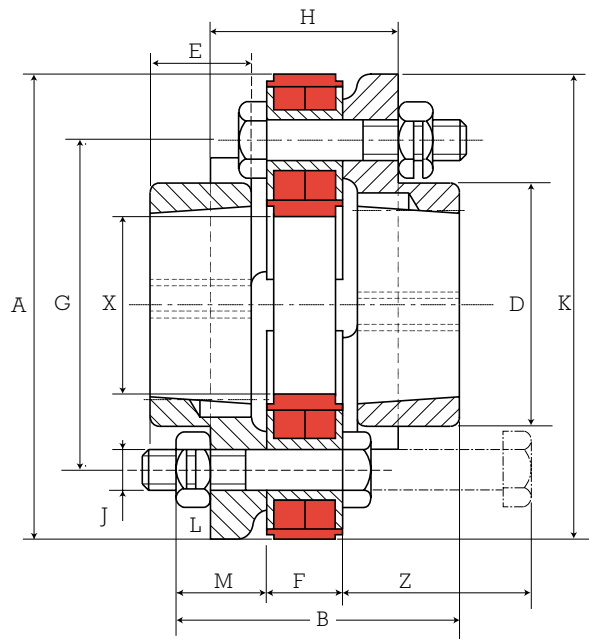
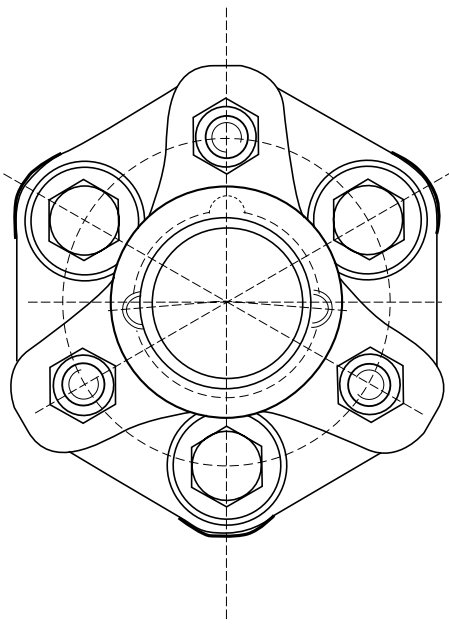
Además de las características descritas anteriormente, la adaptación del cubo desmontable al acoplamiento STRAFLEX le confiere la peculiaridad de un montaje inmediato sin necesidad de mecanizado.

Ventajas :

- Espacio ocupado reducido.
- Posicionamiento axial fácil.
- Facilidad de desmontaje y nuevo montaje.
- Economía por simplificación del mecanizado de los ejes y manguitos.

Recomendación :

- Su estructura textil reforzada hace que admita difícilmente las irregularidades del par.



Par nominal TCN m.N	Par máx. m.N	Velocid. máx. rpm	Cubo* desmontable	Ref.	A mm	B mm	D mm	E mm	F mm	G mm	H mm	J mm	K mm	L mm	M mm	X mm	Z mm	Peso kg
100	200	5500	VER NOMENCLATURA	635305	94	61	48	20	15	65	41	8	91	11	23	28	45	0,9
200	400	5000		635306	120	76	60	25	18	85	51	12	121	14	29	40	60	1,6
400	800	4500		635307	140	81	70	25	21	100	56	14	140	17	30	44	70	2,7
800	1600	3500		635308	178	96	95	30	26	132	66	16	177	21	35	66	80	5

1 mN ≠ 0,1 mkg

* Para los Ø de ejes remitirse a las especificaciones del fabricante de cubos desmontables.

El par máximo se considera como un par de arranque poco frecuente y no periódico.

NOMENCLATURA

Referencia acoplamiento	Referencia elemento elástico	Num	Referencia manguito	Num	CUBO DESMONTABLE	
					Designación corriente	Designación universal
635305	635632	1	321316	2	28 - 20	11 - 08
635306	635633	1	321815	2	30 - 25	12 - 10
635307	635634	1	321819	2	40 - 25	16 - 10
635308	635635	1	321827	2	50 - 30	20 - 12

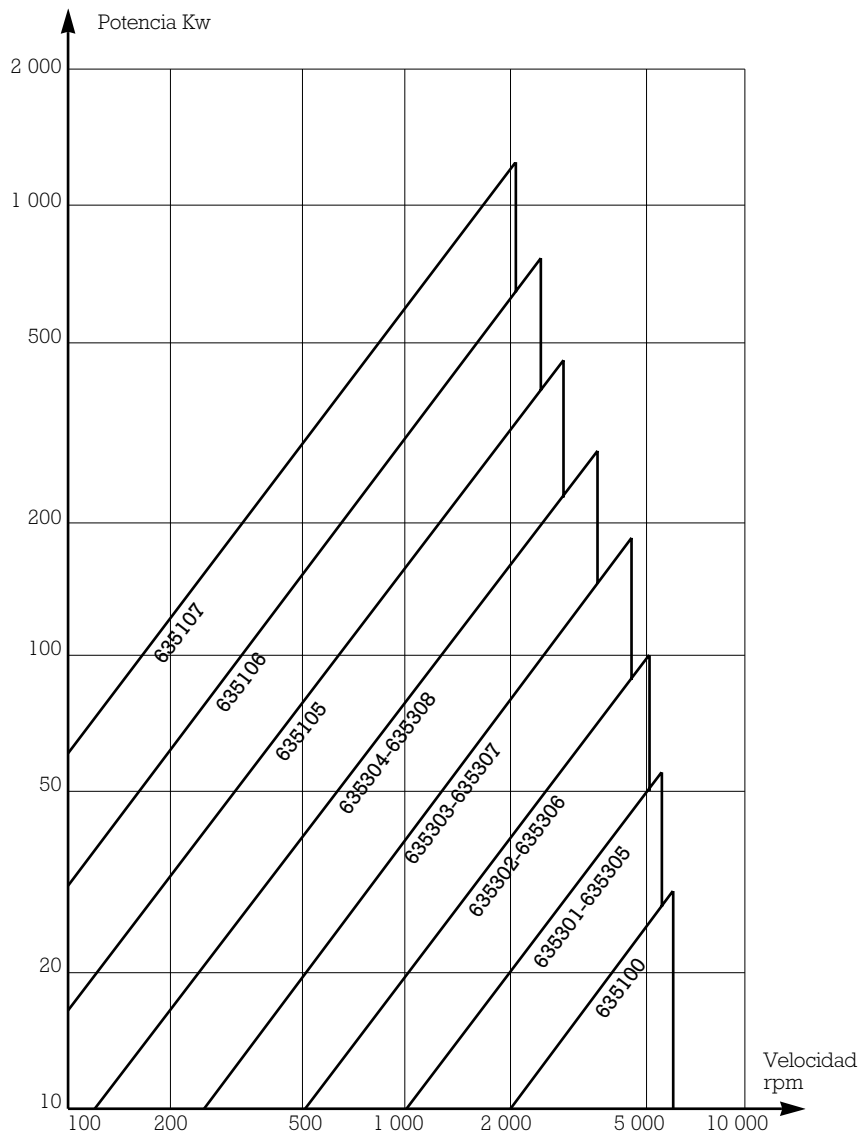


CARACTERÍSTICAS FUNCIONALES



LEHENGOMAK, S.A.

GAMA DI



CARACTERÍSTICAS TÉCNICAS

Par nominal TCN m.N	Par vibratorio TCN m.N	Ángulo de torsión bajo TCN grados	RIGIDECES			
			AXIAL daN/mm	RADIAL daN/mm	TORSIONAL m.KN/rad.	CONICA m.KN/rad.
50	25	6	30	150	0,46	0,08
100	50	3	20	70	1,9	0,114
200	100	1°45	25	180	6,6	0,2
400	200	2°30	60	150	9,2	0,29
800	400	1°45	30	150	26	0,57
1600	800	2°20	50	150	40	1,43
3200	1600	2	120	180	73	2,3
6000	3000	2	75	200	172	3,44

1 mN ≠ 0,1 mkg



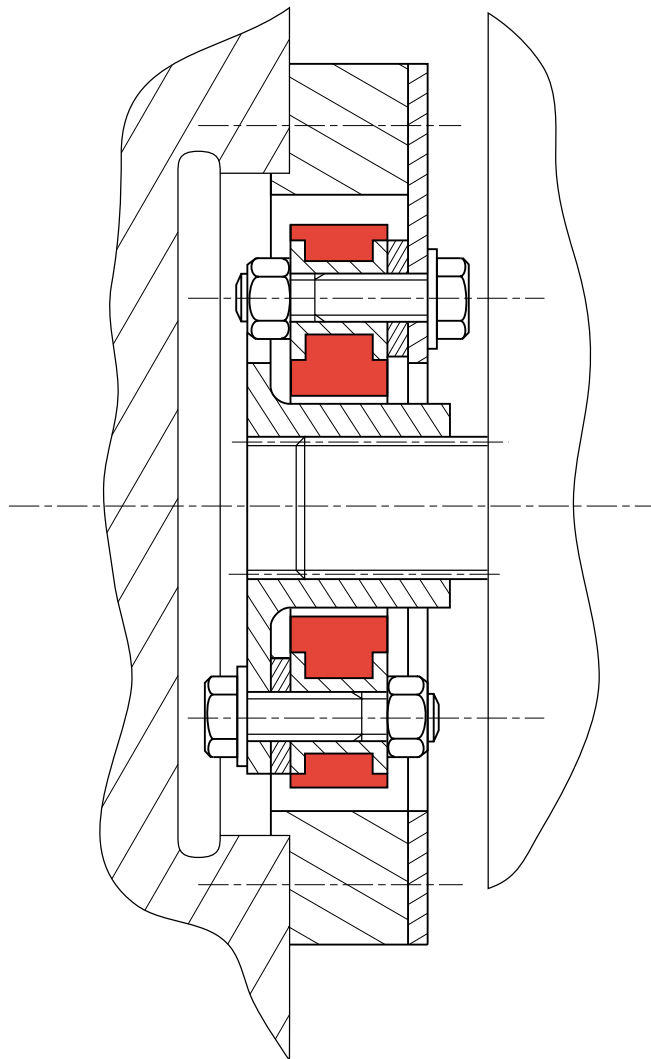
LEHENGOMAK, S.A.



Operaciones de montaje :

- Montar los manguitos sobre los ejes de las máquinas a acoplar:
- Acercar el elemento elástico, de manera que fije, con la ayuda de los pernos, tres vértices no adyacentes sobre un manguito, fijar luego los otros tres vértices en el segundo manguito.

NOTA: Para el acoplamiento 635100, los pernos se sustituyen por dedos soldados, y por tanto, el montaje del elemento se hace por encaje.



**Ejemplo : unión motor eléctrico/bomba volumétrica :
montaje sobre eje acanalado y volante.**

